

# Ferienwohnung Lehmann, 15090

1 F 

Ferienwohnung

Leer



## Beschreibung

Ruhige Obergeschoss-Ferienwohnung in der Nähe des Julianenparks.

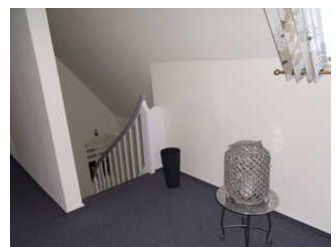
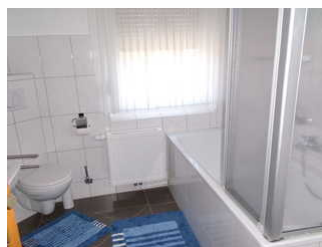
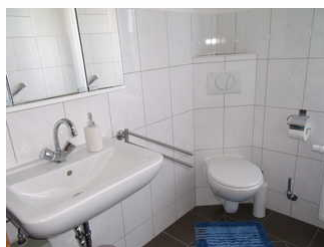
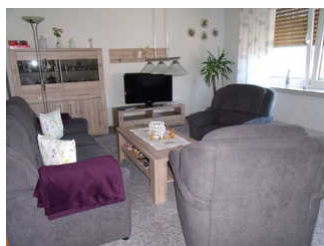
Ein Parkplatz ist direkt am Haus vorhanden. Ihre Fahrräder können in einer Garage abgestellt werden. Diese ist abschließbar. WLAN vorhanden. Haustiere sind nicht gestattet.

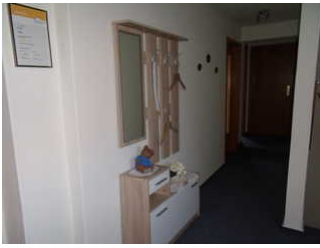
Abholung vom Bahnhof auf Anfrage möglich. Bis zum Zentrum der Stadt Leer und der historischen Altstadt sind es ca. 1km. Genießen Sie Ihren Urlaub in Leer Ostfriesland!

Sprachen: deutsch

## Ferienwohnung Lehmann

F 





---

Großes Wohnzimmer, welches 2015 komplett neu eingerichtet wurde, mit schönem Ausblick auf den Julianenpark.

Im Jahr 2012 renoviertes Badezimmer mit Duschbadewanne und WC.

Ein Schlafzimmer mit Doppelbett und Kleiderschrank. Ein weiteres Schlafzimmer auf Anfrage und gegen Aufpreis für 2 Personen bei längerem Aufenthalt möglich. Bettwäsche und Handtücher sind inklusive.

Komplett ausgestattete Küche mit Sitzgelegenheit für bis zu vier Personen.

Betten: Ein Doppelbett mit separaten Matratzen, Größe: 180 cm x 200 cm.

## Ausstattung Zimmer

---

Größe: 60 qm

Belegung max.: 4

Anzahl Schlafzimmer: 2

WLAN: ja

TV: ja

Nichtraucher: ja

### Hinweise zu Haustieren

Haustiere nicht erlaubt

---

**Allgemein:** Doppelbett, Einzelbett, Fahrradraum abschließbar, getrennt stehende Betten, Heizung, Nichtraucher, Nichtraucherhaus, radfreundlich

---

**Außenanlage:** Fahrradunterstellmöglichkeit, Parkplatz

---

**Freizeit:** Transferservice

---

**Küche:** Backofen, Kühlschrank, Mikrowelle, separate Küche

---

**Sanitär:** Bad/WC, Badewanne, Haartrockner, WC-Toilette

---

**Service:** Bettwäsche, Handtücher, Tiere nicht erlaubt, Transferservice

---

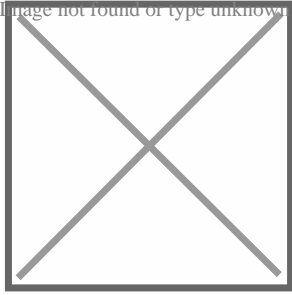
**Technik:** WLAN, Kabel/Sat, TV, TV - Flachbild, Wecker

---

## Allgemeine Lageinformationen

---

Unsere Ferienwohnung ist ruhig gelegen, dennoch sehr zentral. Bis zur historischen Altstadt und der Fußgängerzone sind es ca. 1 km.



## Entfernungen

---

Autobahn: 7 km

Bahnhof: 1 km

Bushaltestelle: 800 m

Supermarkt: 800 m

Zentrum: 1 km

Objekt ID: 90316