

Ferienhaus Schwalbennüst, 15183

Ferienhaus - Bauernhof

Leer



Beschreibung

Ein gemütliches, an unseren Bauernhof angrenzendes Ferienhaus mit einem nicht einsehbarem Garten. Dieser ist eingezäunt. Ebenso ist eine Terrasse vorhanden inklusive Spielmöglichkeiten für Kinder.

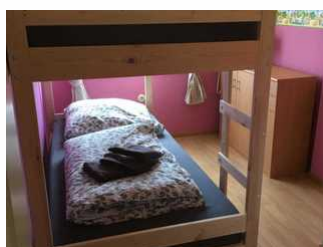
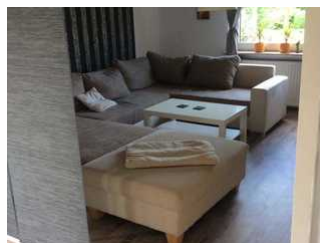
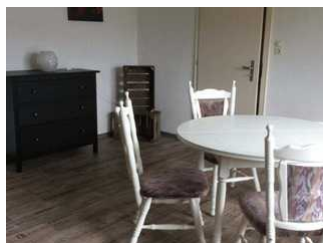
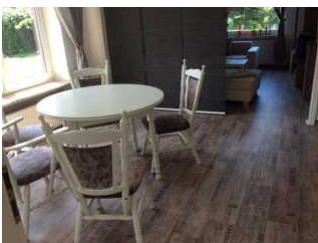
Unser Ferienhaus ist ein reines Nichtraucherhaus.

Es liegt ca. 6 km von der Innenstadt entfernt, jedoch finden Sie genügend Einkaufsmöglichkeiten in der Nähe.

Genießen Sie Ihren Urlaub in Leer (Ostfriesland)!

Sprachen: deutsch

Ferienhaus Schwalbennüst



Das Ferienhaus ist geeignet für 1 bis 6 Personen. Die 110 qm sind aufgeteilt in 3 Schlafzimmer, ein Badezimmer mit Dusche, Badewanne und WC, eine vollausgestattete Küche, ein großes Wohn-/Esszimmer und einen Abstellraum mit Waschmaschine und Trockner.

Ausstattung Zimmer

Größe: 110 qm

Belegung max.: 6

Anzahl Schlafzimmer: 3

Tiere willkommen: ja

WLAN: ja

TV: ja

Hinweise zu Haustieren

Maximal ein Haustier kostenlos erlaubt!

Allgemein: Doppelbett, ebenerdig, Etagenbett, Fahrradraum abschließbar, familienfreundlich, französisches Bett, Heizung, Hochstuhl, Nichtraucher, Nichtraucherhaus, radfreundlich, Reise-/Kinderbett, Terrasse

Außenanlage: Fahrradunterstellmöglichkeit, Garten zur Nutzung, Parkplatz

Essen & Trinken: Grillmöglichkeit

Freizeit: Spielplatz, Transferservice

Küche: Backofen, Gefriermöglichkeit, Kühlschrank, Mikrowelle, separate Küche, Spülmaschine

Sanitär: Bad/WC, Badewanne, Dusche, Dusche/WC, Haartrockner, WC-Toilette

Service: Bettwäsche, Handtücher, Internet im öff. Bereich, Tiere willkommen, Transferservice, Trockner, Waschmaschine

Technik: WLAN, Smart-TV, TV, TV - Flachbild

So haben Gäste nach ihrem Aufenthalt bewertet

5 von max. 6 Punkten bei 8 Bewertungen insgesamt

Punkte	1	2	3	4	5	6
Ausstattung Zimmer/Fewo	●	●	●	●	●	●
Sauberkeit	●	●	●	●	●	●
Service & Freundlichkeit	●	●	●	●	●	●

Punkte	1	2	3	4	5	6
Lage der Unterkunft (wie beschrieben)	●	●	●	●	●	●
Beschreibung entsprach der Unterkunft	●	●	●	●	●	●
Preis-Leistung	●	●	●	●	●	
Empfehlenswert	●	●	●	●	●	●

Allgemeine Lageinformationen

Ein gemütliches, an Bauernhof angrenzendes Ferienhaus an der Eisinghauser Straße. Zum Zentrum sind es ca. 5,5 km.



Entfernungen

Autobahn: 3 km

Bäcker: 4 km

Bahnhof: 6 km

Supermarkt: 4 km

Tourist-Information: 6 km

Zentrum: 5.5 km

Objekt ID: 90360