

# Ferienwohnung Hus int Dörp, 15089

1 F 

Ferienwohnung

Leer



## Beschreibung

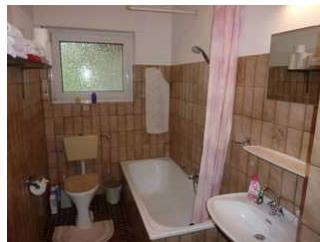
Ruhige Stadtrandlage - den weiten, ruhigen Hammrich, die Tideflüsse Leda und Jümme, den Stadtkern und die romantische Altstadt erreichen Sie in wenigen Minuten. Abwechslung, Vielfalt und schönes, weites, grünes Land sorgen dafür, dass Ihr Urlaub zum Erlebnis wird. Wald, Moor, Heide, Marsch und Geest prägen das ostfriesische Landschaftsbild.

Durch die Weite unserer Landschaft auf Deichen wandern oder mit dem Fahrrad eine Erkundungstour unternehmen, mit Fahrgastschiffen unsere Flüsse befahren, ein Besuch im Nachbarland Holland (ca. 25 km). Baden in der Nordsee (ca. 60 km), Ausflugsfahrten zu den ostfriesischen Inseln, und .. und .. und.

Sprachen: deutsch

## Ferienwohnung Hus int Dörp

F 



Zur Ausstattung gehören: Farb-TV, Radio, Kaffeemaschine, komplette Küchenausstattung, separater Eingang, kleine Terrasse, Steckdose für E-bikes.

Die moderne und komfortabel eingerichtete Ferienwohnung für zwei Personen hat ein Wohn-/Schlafzimmer (zwei Betten hintereinander und Sofa). Eine Wohnküche mit neu ausgestatteter Küchenzeile, ein Badezimmer mit Badewanne, Dusche und WC.

Betten: Zwei hintereinander stehende Betten der Größe 90 cm x200 cm.

## Ausstattung Zimmer

Größe: 43 qm

Belegung max.: 2

WLAN: ja

TV: ja

Nichtraucher: ja

Terrasse: ja

### Hinweise zu Haustieren

Haustiere nicht erlaubt

**Allgemein:** ebenerdig, Fahrradraum abschließbar, für Monteure geeignet, Heizung, Nichtraucher, Nichtraucherhaus, radfreundlich, Teppichboden, Terrasse

**Außenanlage:** Fahrradunterstellmöglichkeit, Garten zur Nutzung, Parkplatz, umzäuntes Grundstück

**Essen & Trinken:** Grillmöglichkeit

**Küche:** Backofen, Gefriermöglichkeit, Kühlschrank, Mikrowelle, separate Küche

**Sanitär:** Bad/WC, Badewanne, Dusche, Haartrockner, WC-Toilette

**Service:** Bettwäsche, Handtücher, Internet im öff. Bereich, Tiere nicht erlaubt

**Technik:** CD-Player, WLAN, TV

## So haben Gäste nach ihrem Aufenthalt bewertet

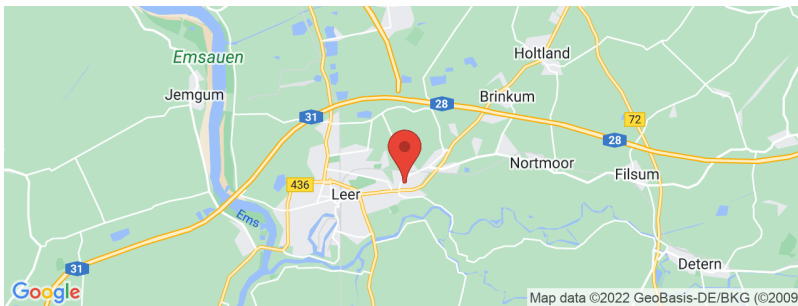
5 von max. 6 Punkten bei 6 Bewertungen insgesamt

Punkte	1	2	3	4	5	6
Ausstattung Zimmer/Fewo	●	●	●	●	●	
Sauberkeit	●	●	●	●	●	●

Punkte	1	2	3	4	5	6
Service & Freundlichkeit	●	●	●	●	●	●
Lage der Unterkunft (wie beschrieben)	●	●	●	●	●	●
Beschreibung entsprach der Unterkunft	●	●	●	●	●	
Preis-Leistung	●	●	●	●	●	●
Empfehlenswert	●	●	●	●	●	

## Allgemeine Lageinformationen

Ruhige Stadtrandlage-den weiten, ruhigen Hammrich, die Tideflüsse Leda und Jümme, den Stadtkern und die romantische Altstadt erreichen Sie in wenigen Minuten.



## Entfernungen

Arzt: 50 m	Autobahn: 4 km	Bäcker: 200 m	Bahnhof: 3 km
Geldautomaten/Bank: 200 m	Bushaltestelle: 50 m	Krankenhaus/Klinik: 3 km	Restaurant: 50 m
Schwimm-/Spaßbad: 3 km	Supermarkt: 50 m	Tourist-Information: 3 km	Wanderweg: 200 m
Zentrum: 2.5 km			

Objekt ID: 90372